

voorgevel
1 : 100

linkergevel
1 : 100

achtergevel
1 : 100

rechtergevel
1 : 100

Kleurenschema:
gevelsteen: geel / bruin genuanceerd
dakpannen: antiracetalzwart, betonpan
deuren en deurkozijnen: hout wit (RAL 9010)
ramen en raamkozijnen: kunststof wit (RAL 9010)
hwa: grjs, pvc

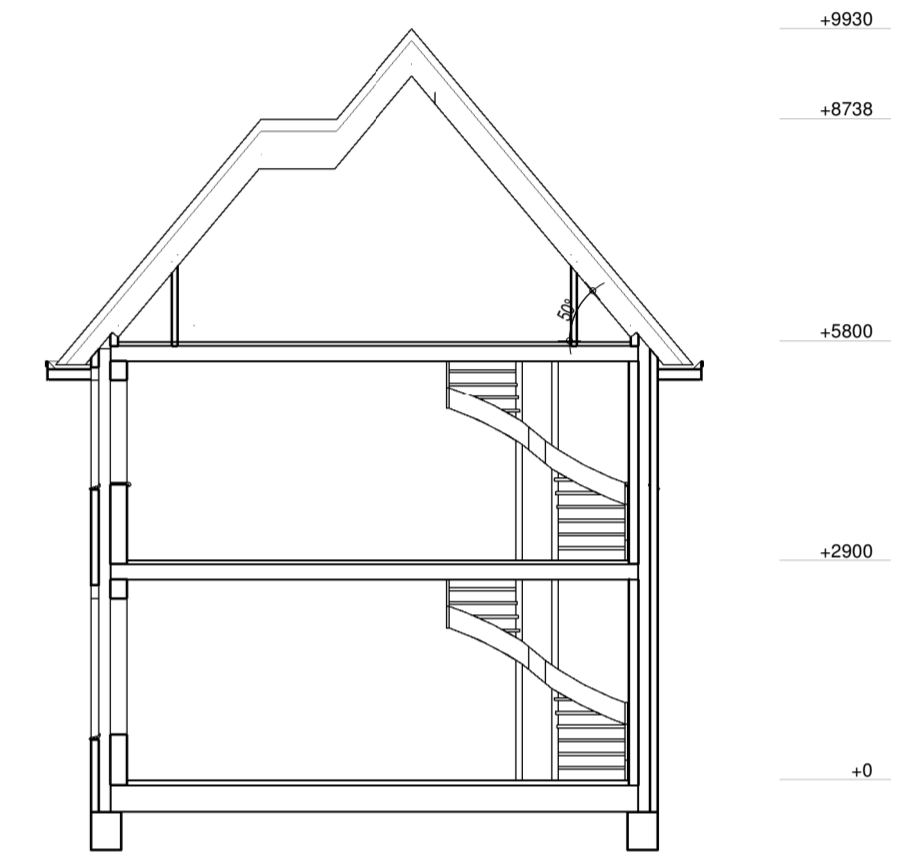
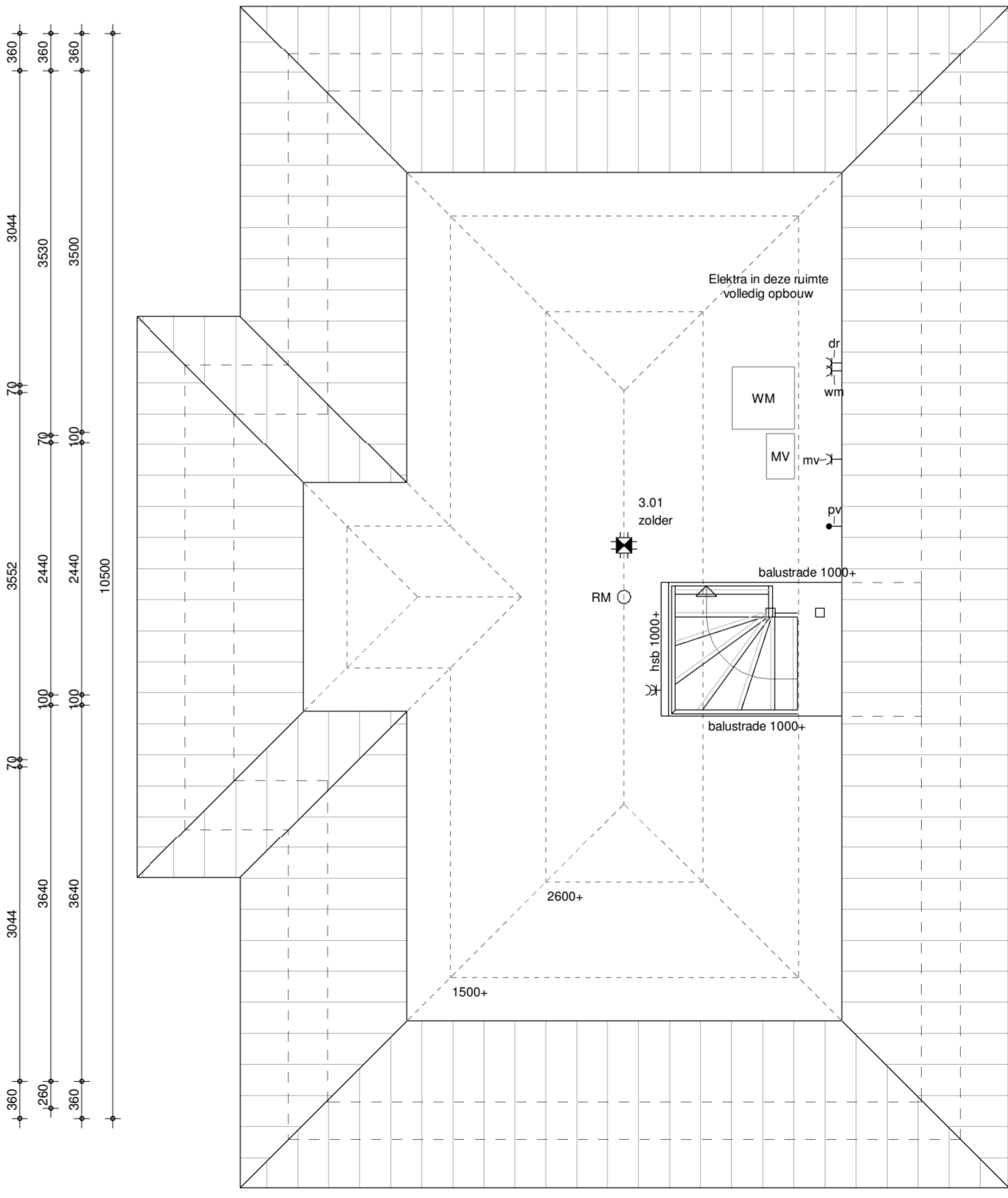
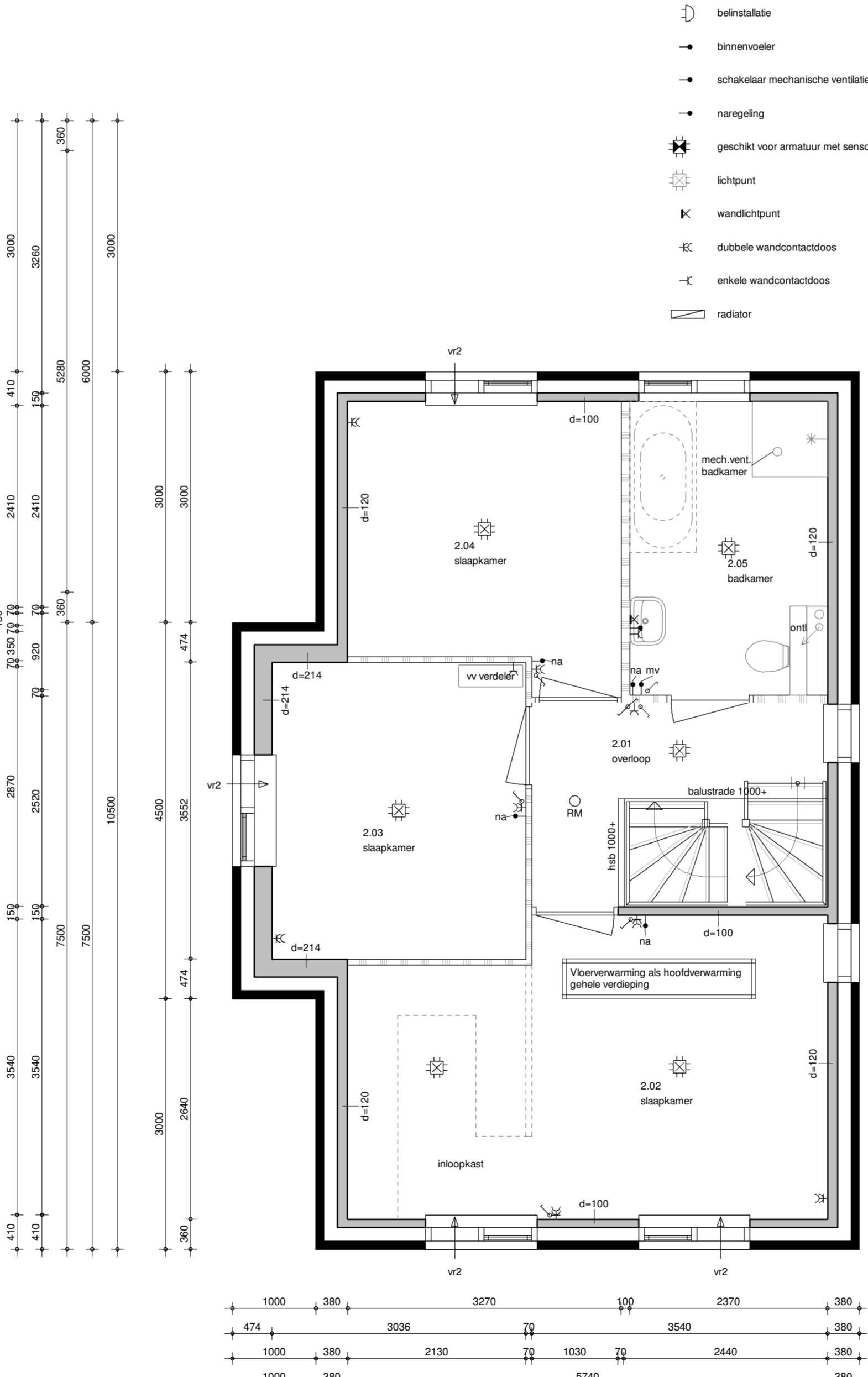
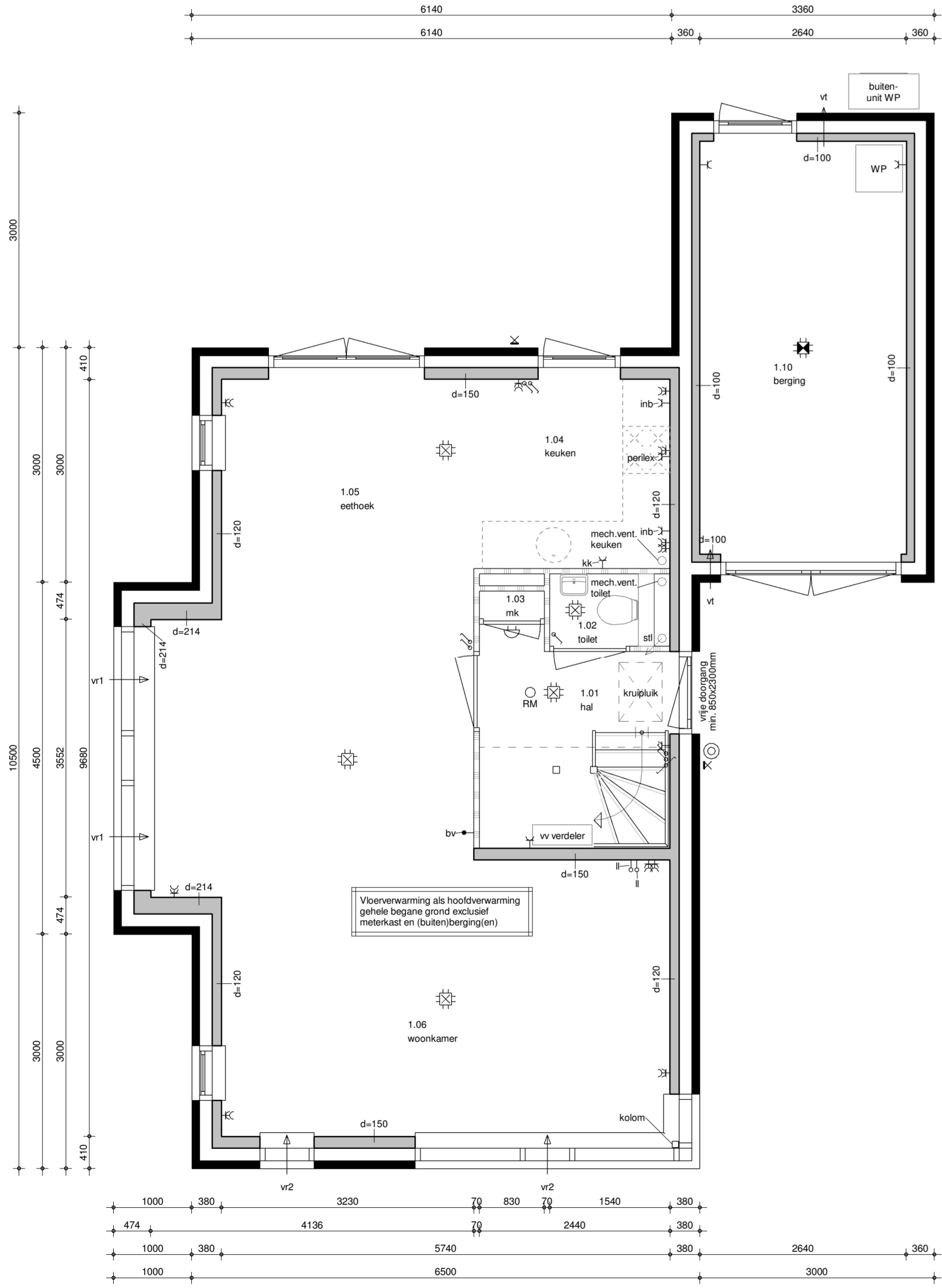
Beschrijving elektrische installatie

Schakelmateriaal en wandcontactdozen e.d.
Circa hoogtes inbouwmaterialen, tenzij anders op tekening aangegeven:

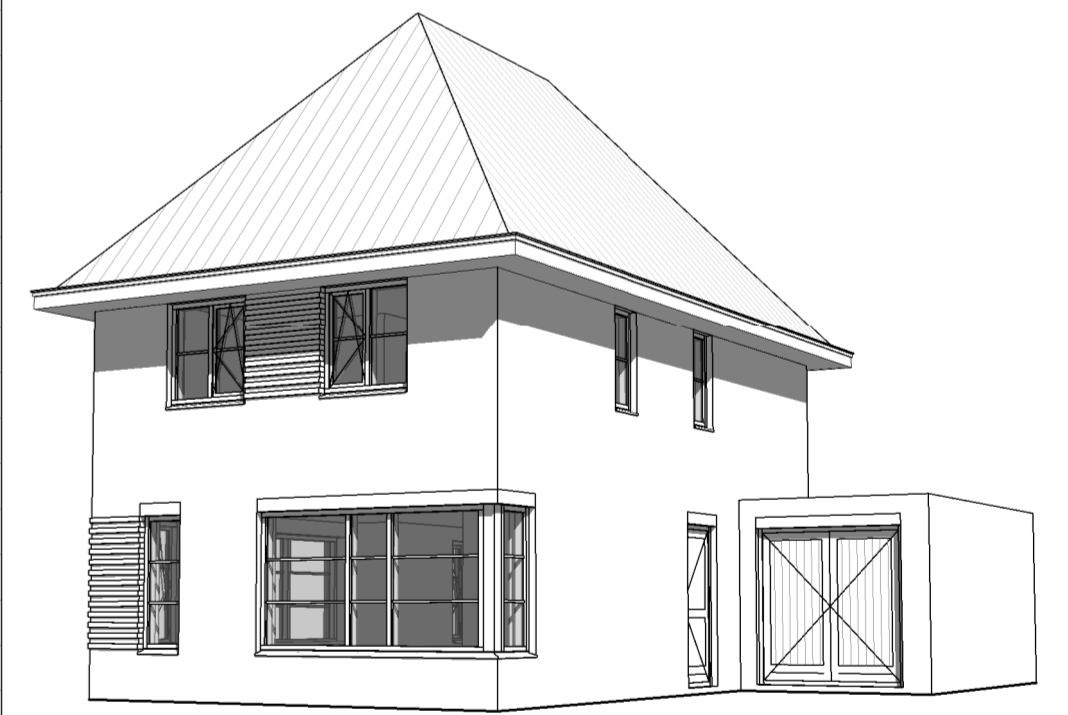
- wandcontactdozen in de woonkamer/eehoek 300 mm + vloer
- wandcontactdozen in de werk-/slaapkamers 300 mm + vloer
- wandcontactdozen in overge ruimen (bijv. hal) 1050 mm + vloer
- loze leiding 300 mm + vloer
- dozen voor schakelaars 1050 mm + vloer
- wandcontactdozen in keuken (werk) 1250 mm + vloer
- wandcontactdozen b.v. afzuigkap 2150 mm + vloer
- wandcontactdozen b.v. wasdroger-machine 1250 mm + vloer (800mm + vloer tgv knieschot)
- binnervoeler/naregeling 1500 mm + vloer
- wandtichpunt 1800 mm + vloer
- aansluitingen in badkamer(s) conform eisen

Renvooi elektrische installaties

- ⊙ bedrukker
- loze leiding
- rookmelder
- ⚡ schakelaar
- ⚡ serieschakelaar
- ⚡ wisselschakelaar
- ⌋ beïnstalling
- binnervoeler
- schakelaar mechanische ventilatie
- naregeling
- ⚡ geschikt voor armatuur met sensor
- ⊕ lichtpunt
- ⊕ wandlichtpunt
- ⊕ dubbele wandcontactdoos
- ⊕ enkele wandcontactdoos
- ▭ radiator



doorsnede
1 : 100



verkoop tekening
Maten en oppervlaktes zijn circa maten excl. afwerking gemeten op 1.5 m boven vloer

bouwpartner:
THUIS IN BOUWEN .NL

ontwikkelaar:
JACOBSWOUD VOF

begane grond
1 : 50

eerste verdieping
1 : 50

tweede verdieping
1 : 50

opdrachtgever : VOF Jacobswoud, Polarisavenue 132, 2132 JX Hoofddorp

project : nieuw te bouwen woning plan "De Zeven Meesters" te Rijnsaterwoude

gewijzigd : B1 bouwnummer: 01

a	e
b	f
c	g
d	h

type: **Johannes Vermeer exclusief**

projectnr.: **16059**

bl 10-03-2020