



voorgevel
1 : 100

linkergevel
1 : 100

achtergevel
1 : 100

rechtergevel
1 : 100

Beschrijving elektrische installatie

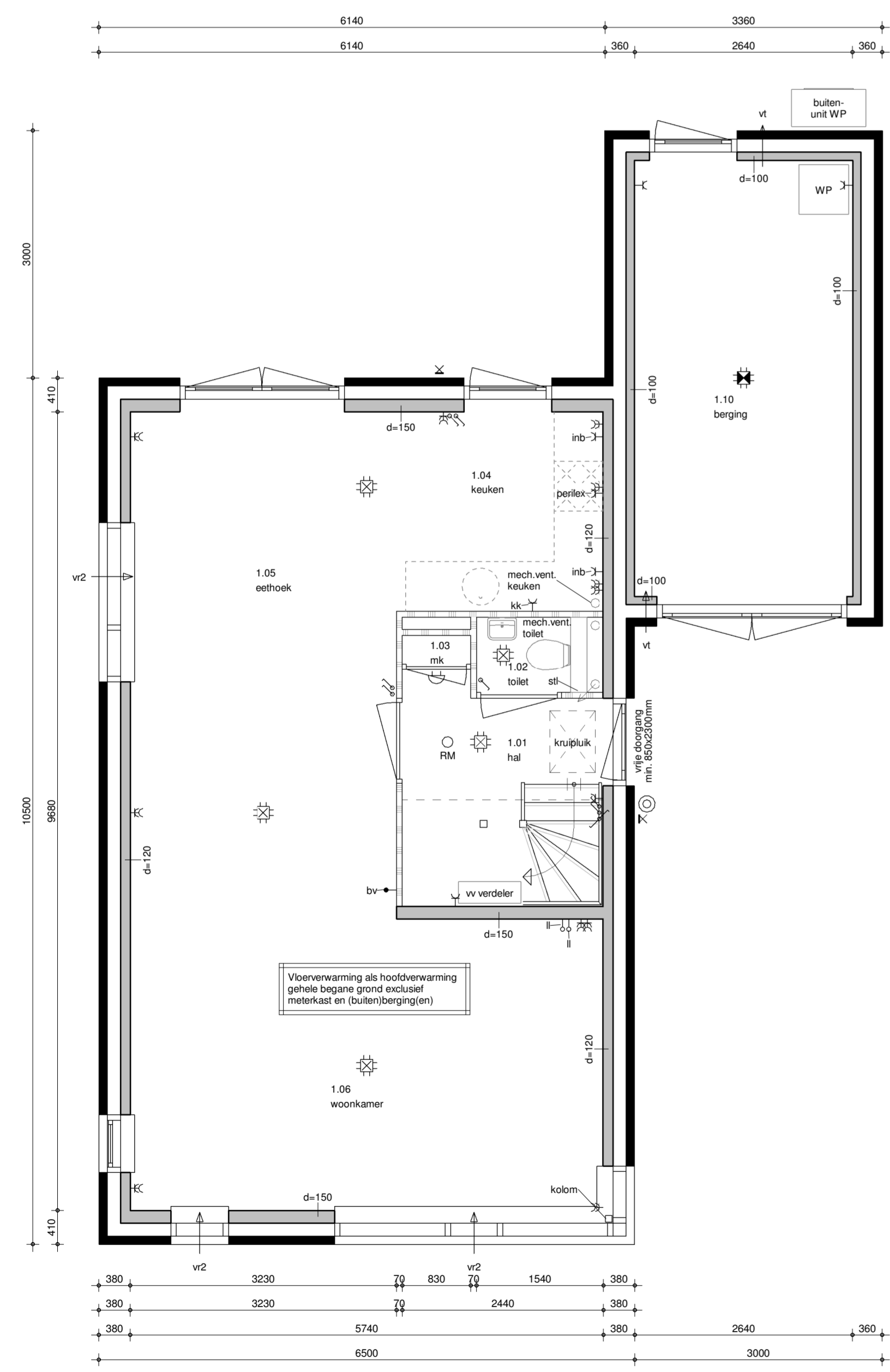
Schakelmateriaal en wandcontactdozen e.d.
 Circa hoogtes inbouwmaterialen, tenzij anders op tekening aangegeven:

- wandcontactdozen in de woonkamer/eethoek 300 mm + vloer
- wandcontactdozen in de werk-/slaapkamers 1050 mm + vloer
- wandcontactdozen in overige ruimten (bijv. hal) 1050 mm + vloer
- loze leiding 300 mm + vloer
- dozen voor schakelaars 1050 mm + vloer
- wandcontactdozen in keuken (werk) 1250 mm + vloer
- wandcontactdozen t.b.v. zitruimte 2150 mm + vloer
- wandcontactdozen t.b.v. wasdroger, machine 1250 mm + vloer (800mm + vloer t.p.v. knieschot)
- binnenvoet/naregeling 1500 mm + vloer
- wandlichtpunt 1500 mm + vloer
- aansluitingen in badkamer(s) conform eisen

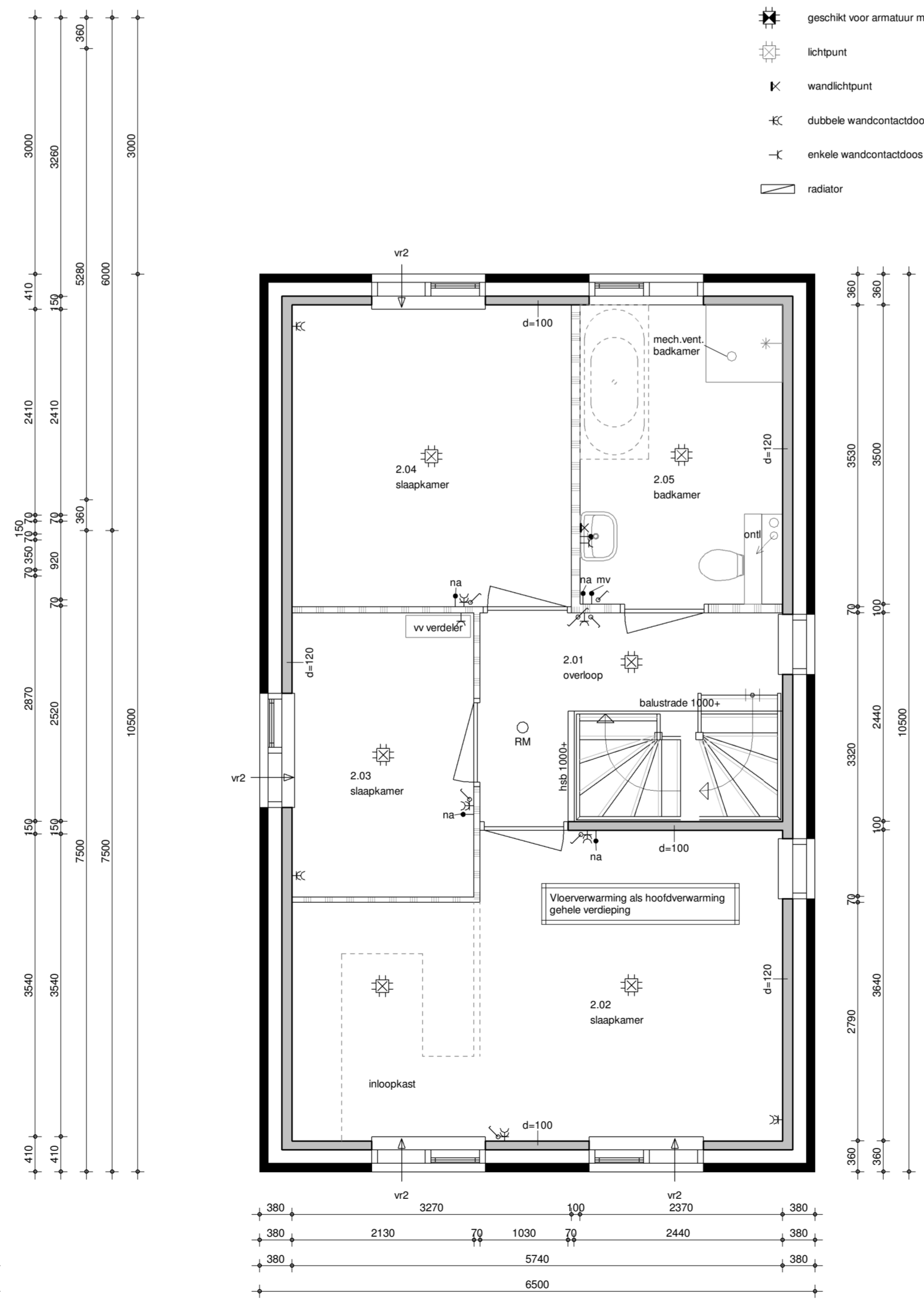
Renvervoel elektrische installaties

- ⊙ bakdrucker
- loze leiding
- RM rookmelder
- ⌘ schakelaar
- ⌘ sersschakelaar
- ⌘ wisselschakelaar
- ⌘ beïnstallatie
- bv binnenvoeler
- mv schakelaar mechanische ventilatie
- na naregeling
- ⌘ geschikt voor armatuur met sensor
- ⌘ lichtpunt
- ⌘ wandlichtpunt
- ⌘ dubbele wandcontactdoos
- ⌘ enkele wandcontactdoos
- ▭ radiator

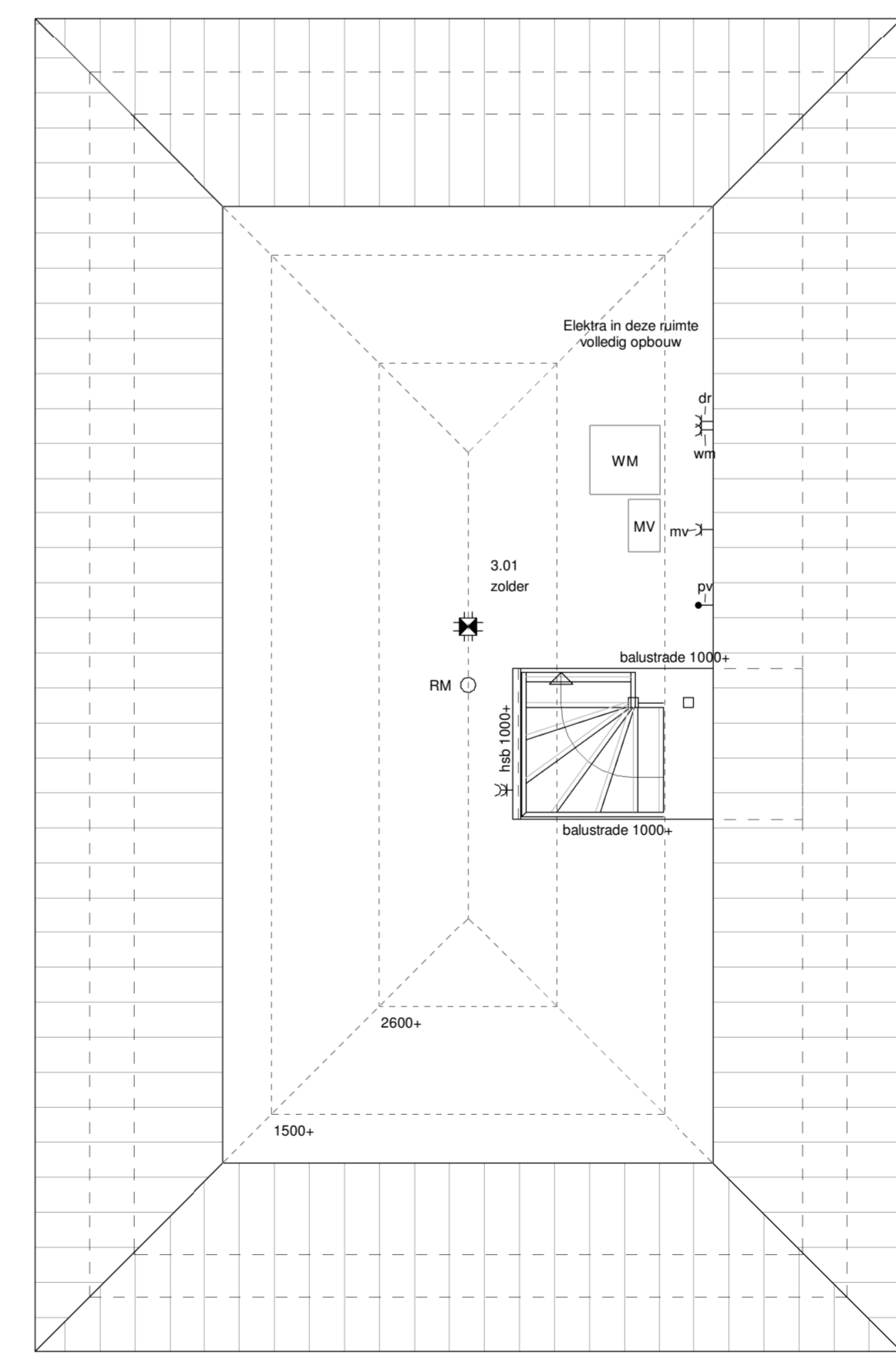
Kleurenschema:
 gevelstenen: rood / donkerrood gemeneerd
 dakpannen: astraalzwart, betonpan
 deuren en deurkozijnen: hout wit (RAL 9010)
 ramen en raamkozijnen: kunststof wit (RAL 9010)
 hwa: grfs, pvc



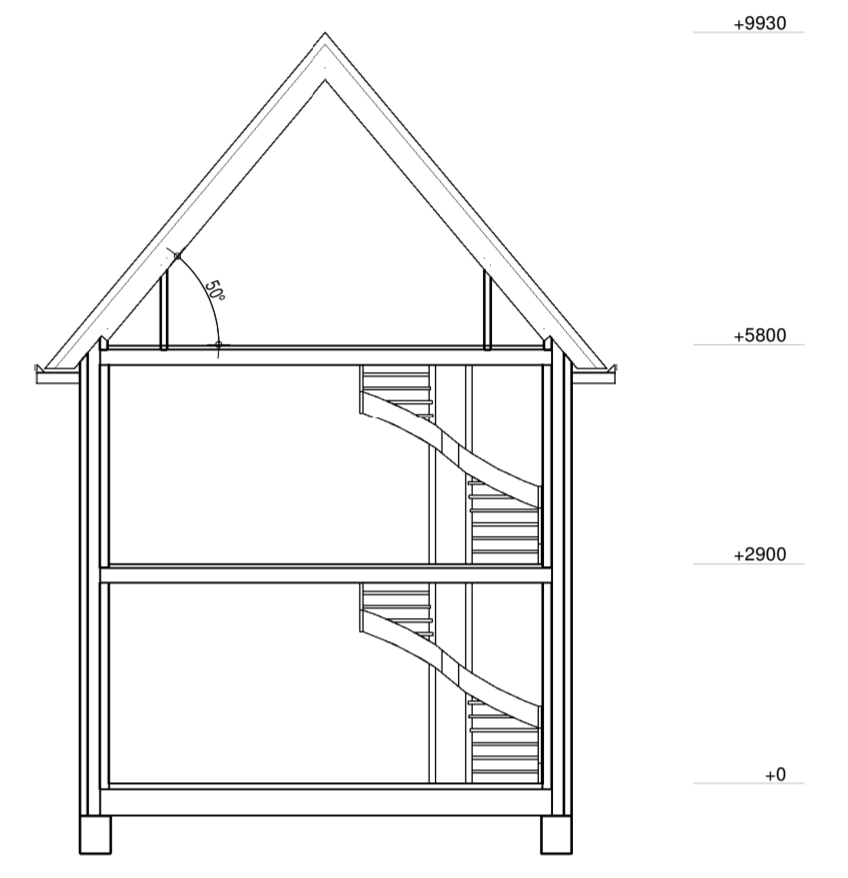
begane grond
1 : 50



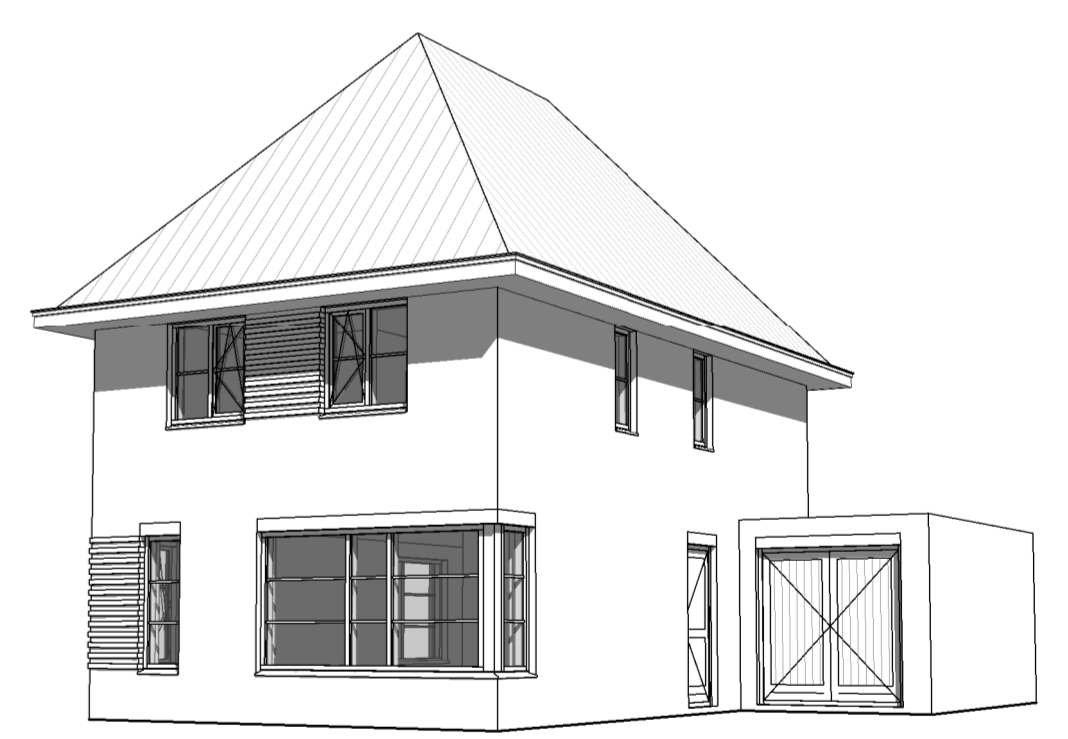
eerste verdieping
1 : 50



tweede verdieping
1 : 50



doorsnede
1 : 100



verkoop tekening
 Maten en oppervlaktes zijn circa maten excl. afwerking gemeten op 1.5 m boven vloer

bouwpartner:
THUIS IN BOUWEN .NL

ontwikkelaar:
JACOBSWOUD VOF

opdrachtgever : VOF Jacobswooud, Polarisavenue 132, 2132 JX Hoofddorp

project : nieuw te bouwen woning plan "De Zeven Meesters" te Rijnsaterwoude
 B1 bouwnummers: 04+ 07

a	e
b	f
c	g
d	h

type:
Johannes Vermeer
 projectnr.:
16059
 B1
 10-03-2020